

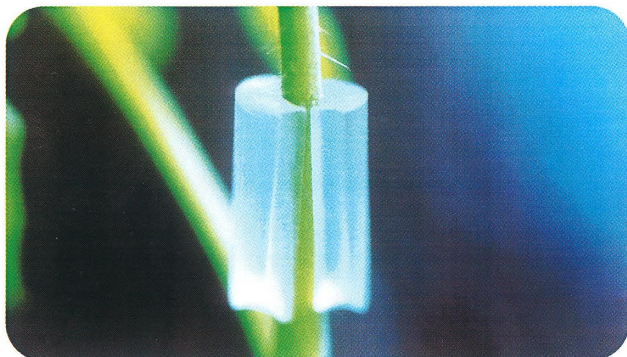
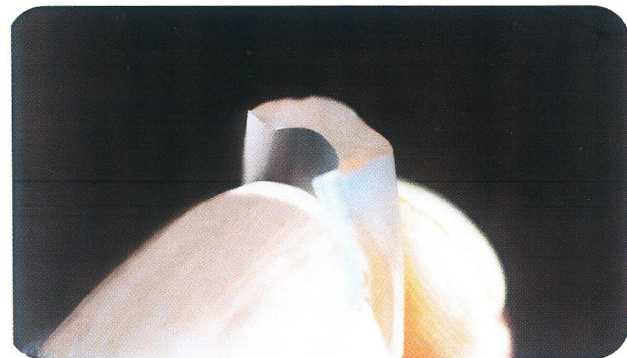
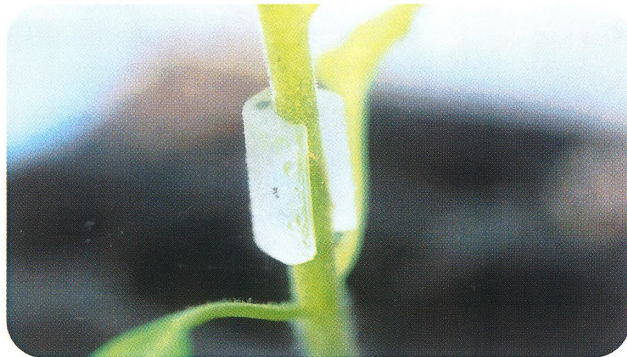
大きい苗から小さい苗まで これ一つで能率アップ

新登場

Vチューブ

PAT.P

ナス科専用 幼苗接木の決定版！



特長

- 内筒が楕円形ゆえ、幅広い軸径に対応できる。
- V字の縦溝に隙間がなく、倒れにくい構造です。
- 材質が柔らかく台と穂の軸径が多少違ってても、浮きがなくしっかり包持します。
- Vチューブには上下の区別がなく、どちらからでも挿し込める構造です。
- 指の感触でV字の切り口が判別でき、目が疲れにくい。
- チューブの縦寸法も短く、しかも軽いがゆえ、苗の負担が少ない。
- 材質が柔らかく挿し込み時の台先・穂先を傷めません。
- 正面から接合部がよく見える構造です。
- 一個当たりの価格も安く、作業性がよく低コスト生産を実現！
- 適度な包持力があり、高い活着率が得られます。

品名	対応軸径	個数(1ケース)
Vチューブ	(1.2~2.5ミリ)	1000個×10袋 10,000個

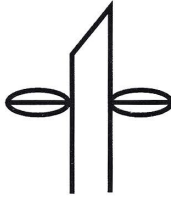
Vチューブの使い方

接木時期 本葉 2~3.5枚 対応軸径 (1.2~2.5ミリ)

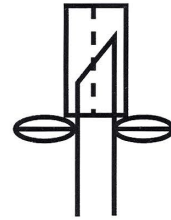
Vチューブの方向
Vチューブに上下は
ありません。



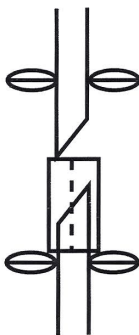
① カットの方向
子葉の上 25~30°
にカットします。



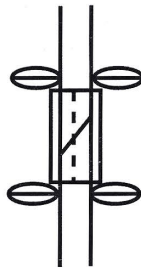
② Vチューブの切り溝に
カット面を合わせます。



③ 穂木を上から挿します。

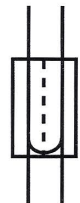


④ 接木完了。



⑤ ご注意

この方向の接ぎ方は
保持力低下と切断面
のズレにより活着
しません。



接木後の養生をより効果良くおこなうために

ピアレスフィルム TSタイプ

併用をお勧めします。

熱を入れず、熱を逃がさない。苗床の異常昇温を防ぎ、活着癒合に最適なブルーの光線を透過する透明断熱フィルムです。接木後の養生に優れた効果を発揮しますので、Vチューブとの併用をお勧めいたします。詳しいことは右記へお問い合わせください。

その他関連商品

●ラップバンド (ウリ、ナス科兼用)

果菜類の接木に最適。バンドを捲くだけで活着し、自然に剝脱するバンドです。

●接木フレンド (ウリ科用、ナス科用)

接木クリップの支点を浮かし、V字に均等した圧力挟持ができるので活着が良好。成苗接木の呼び接ぎ、割り接ぎに最適です。

●幼苗フレンド (ウリ、ナス科兼用)

特にキュウリの断根片葉接ぎに定評があります。狭持部に角度を設けているので保持が良く、斜め接ぎ、割り接ぎに最適です。

製造元

日本ピアレス工業株式会社

〒601-8212 京都市南区久世上久世町280

TEL.(075)921-7860 FAX.(075)933-5500

ホームページ

www.meix-net.or.jp/~peerless

メールアドレス

peerless@meix-net.or.jp